

Présentation 05 mars
2024 Nouakchott
(Mauritanie)

CHANTIER ECOLE

Concept et mise en œuvre pour un ancrage durable



Sommaire

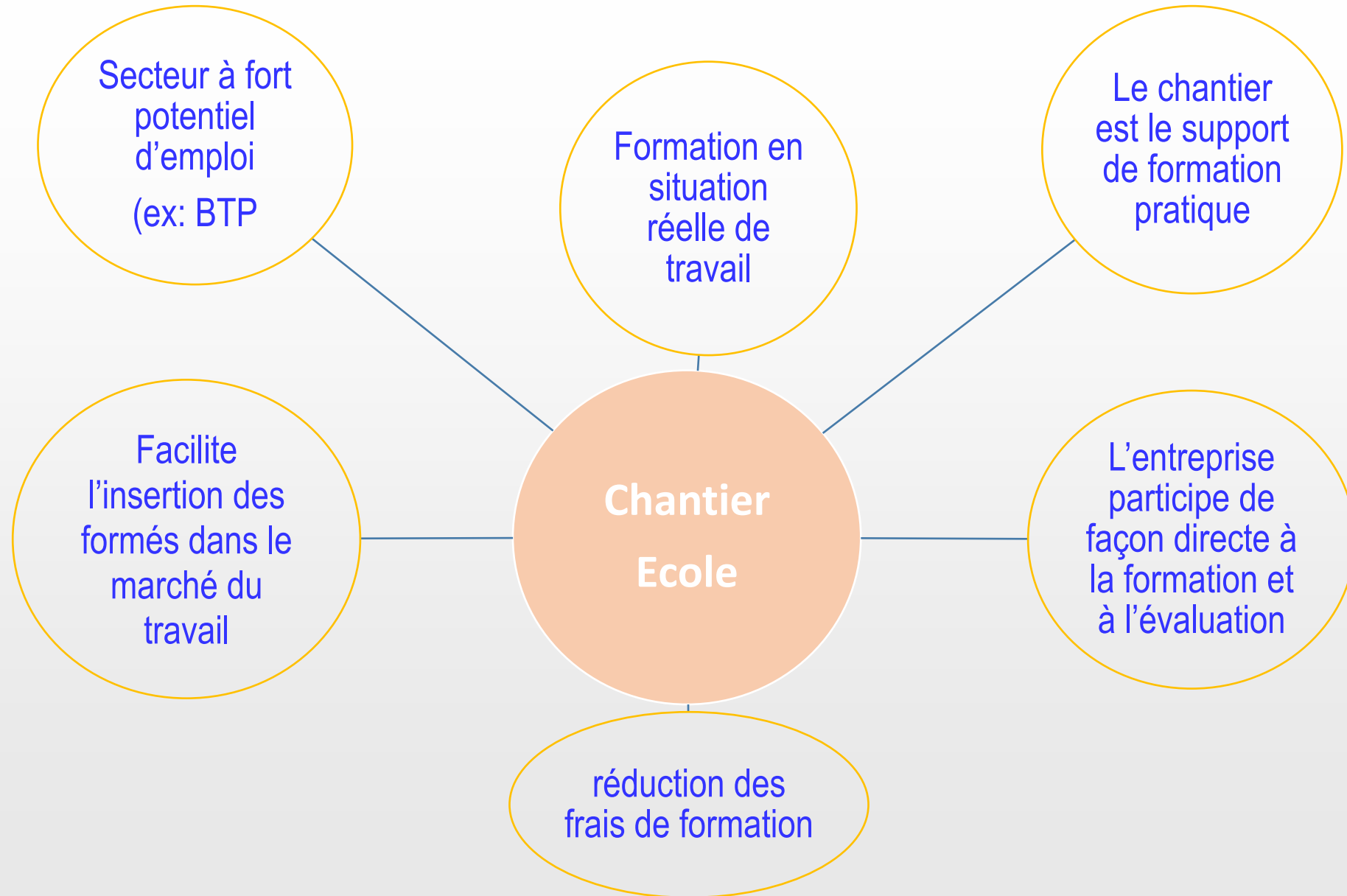
- I. Concept du chantier-école
- II. Expériences de mise en œuvre des chantiers écoles par le BIT en Mauritanie
- III. Bilan des chantiers écoles BIT en Mauritanie
- IV. Pistes de réflexions sur l'implantation de la méthodologie chantier école par le dispositif FTP



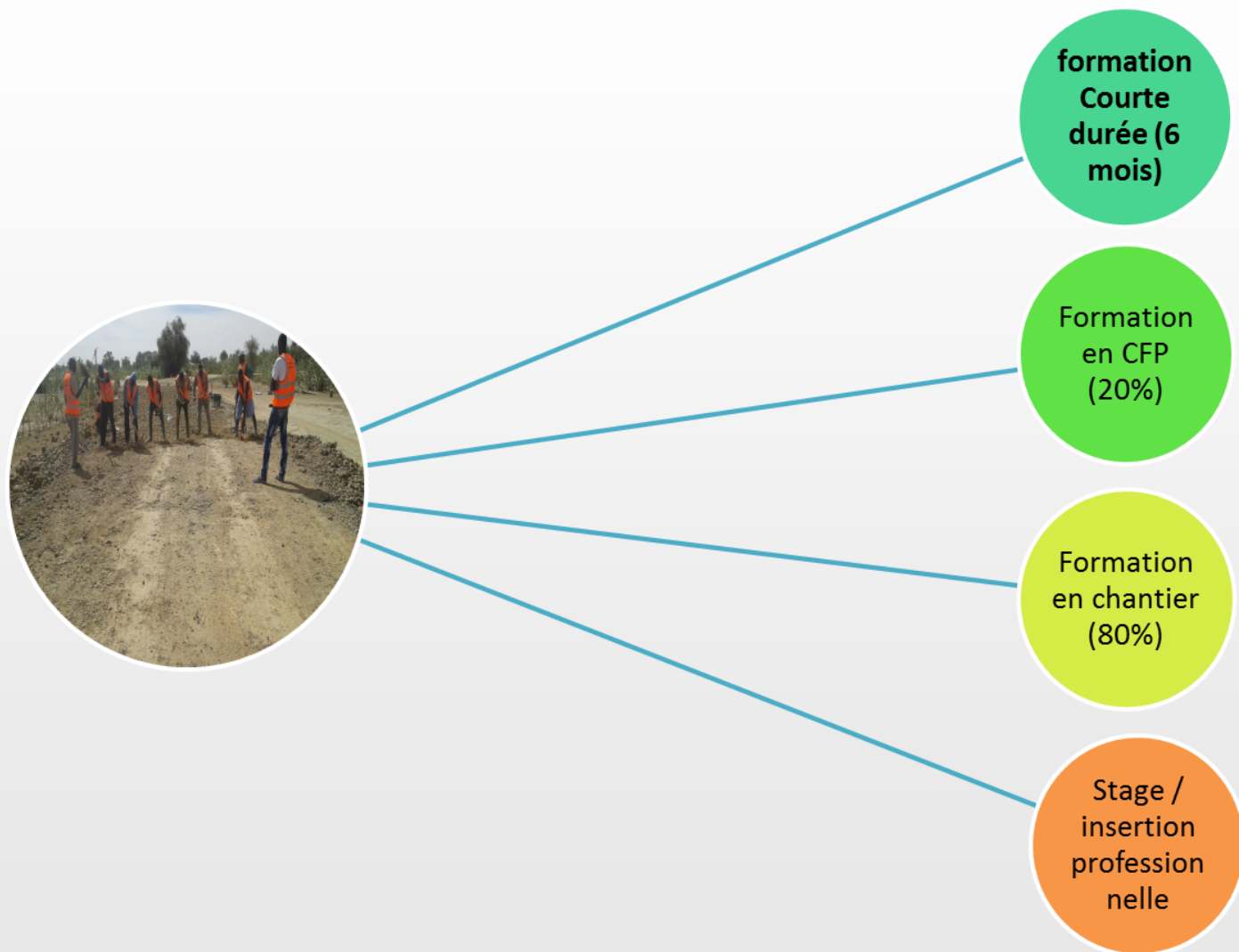
Concept « chantier école »

La notion de **chantier-école** est apparue pour la première fois en Espagne comme **chantier pédagogique**, au début des années 80 pour la restauration du patrimoine culturel à travers la formation des jeunes dans des métiers liés au BTP. Par la suite, cette méthodologie a été étendue en Amérique latine et dans certains pays africains pour toucher d'autres secteurs, autres que le BTP (**l'agriculture, le recyclage de certaines matières, l'eau et l'assainissement,...**).

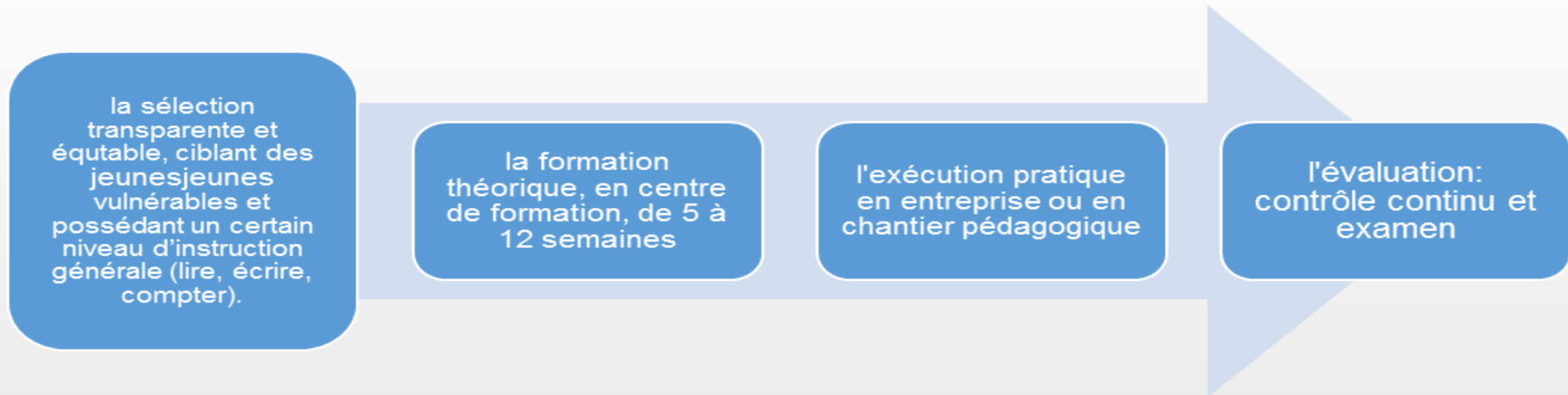
Concept « chantier école »



Approche organisationnelle du Chantier Ecole



Etapes clefs de formation en chantier école



Grandes étapes



- Identification du site d'implantation de l'infrastructure
- Choix de l'infrastructure
- Sélection des bénéficiaires de la formation initiale
- Identification et/ou sélection des partenaires d'exécution
- Lancement de la formation et de la construction
- Suivi de la formation et de la réalisation de la construction
- Evaluation des bénéficiaires des formations
- Accompagnement à l'insertion

Identification du site

- Organisation de plusieurs rencontres avec les autorités locales (Walis, Hakems, maires, ...)
- Fixation de critères pour le choix du site (vulnérabilité des populations, existence d'un réel besoin, existence de suffisamment de jeunes en déperdition scolaire, ...), en plus de critère techniques
- Visites de plusieurs sites (au moins 3) pour avoir un choix définitif



Choix de l'infrastructure

- Organisation de plusieurs rencontres avec les autorités locales (Walis, Hakems, maires, ...) pour expliquer les objectifs du projet et la notion chantier-école
- Identification des besoins prioritaires en infrastructure des populations concernées
- Confrontation de ce besoin avec la liste des infrastructures à construire prévues dans le document du projet
- Définition de la nature de l'infrastructure, qui servira de chantier-école



Sélection des bénéficiaires

- Production d'un manuel de procédures pour la sélection des jeunes incluant les critères et conditions de recrutement (avec des critères qui favorisent les femmes)
- Organisation de plusieurs rencontres avec les autorités locales (Walis, Hakems, maires, directeurs CFPP régionaux...) pour expliquer les objectifs du projet et la notion chantier-école ainsi que les modalités de sélection
- Rédaction d'un appel à candidature et son affichage dans tous les lieux publics du site concerné par la mise en œuvre du chantier-école (au moins 15 jours avant la sélection)
- Mise en place d'un jury de recrutement comprenant les autorités locales et les représentants des structures concernées (DFTP, ANAPEJ, CFPP)
- Organisation de la sélection sur le lieu concerné
- Délibération et affichage des résultats



Identification et sélection des partenaires d'exécution

- Briefing du CFPP régional, formation du personnel technico-pédagogique et contractualisation avec le CFPP
- Sélection de l'entreprise maitre d'ouvrage pour la réalisation du chantier-école (shortlistée parmi celles ayant participé aux ADE du PECOBAT)
- Sélection des personnels chargés du suivi externe (suivi du chantier, suivi des stagiaires et suivi de l'exécution pédagogique de la formation en chantier-école)
- Sélection et contractualisation avec une IMF pour le paiement des bourses des jeunes, leur inscription à la CNSS, ainsi que l'organisation des formations en éducation financière



Lancement de la formation en chantier-école

- Conception et validation des logigrammes et des emplois de temps pour la formation en chantier-école (en collaboration avec les CF)
- Mise en place des procédures de suivi interne des formations
- Lancement de la formation théorique par le CFPP pendant quelques semaines
- Démarrage des travaux de construction (chantier)
- Lancement de la formation en alternance entre le Centre et le chantier



Suivi de la formation et des travaux

- Mise en place des procédures de suivi des formations et des travaux (suivi pédagogique et suivi technique)
- Production des rapports mensuels de suivi des stagiaires et des travaux
- Production des rapports finaux de suivi des stagiaires et des travaux



Evaluation des personnes formées

- Organisation de contrôles continus et des évaluations formatives par le CFPP pour chaque module (ou groupe de module)
- Evaluation des jeunes par les tuteurs au niveau de l'entreprise
- Organisation et déroulement sous la supervision de la DFTP des examens finaux pour l'obtention du diplôme du C.C.
- Délivrance des diplômes de C.C.



Accompagnement à l'insertion des personnes formées

- Sélection et contractualisation avec un prestataire pour l'appui à l'insertion des jeunes formés
- Production/adaptation d'outils et de modules visant l'amélioration de l'employabilité des jeunes
- Organisation de séances de formation et de sensibilisation (éducation financière, entrepreneuriat, gestion, ...)
- Organisation de séances de coaching et d'accompagnement personnalisé à l'emploi ou l'insertion



Réalisations du Programme Chantier Ecole de formation du BIT 2015- 2022

- ✓ 2000 jeunes hommes et femmes formés en chantier école
- ✓ 09 programmes de formation (CC et FQ) élaborés et implantés
- ✓ 5 EFTP impliqués (formation théorique, encadrement et suivi pédagogique)
- ✓ 18 formateurs et tuteurs de la filière BTP dans les EFTP formés
- ✓ 83 entreprises renforcées (académie des entreprises)
- ✓ 30 km de piste en terre réhabilités (Trarza, Brakna, Gorgol)
- ✓ 6 Ouvrages d'art routier réalisés (radiers submersibles, dalots, buses)
- ✓ 10 infrastructures scolaires et/ou sociales construites
- ✓ 6 wilayas couvertes (Brakna, Trarza, Gorgol, Guidimakha, Hodh Chargui, Assaba)

Stratégie de pérennisation des chantiers-écoles (pistes de réflexion pour l'implantation de la méthodologie chantier-école dans le système FTP mauritanien)

- ✓ Choix des filières/programmes de formation
- ✓ Choix des EEFTP pour l'implantation des formations « Chantier école »
- ✓ Formation des formateurs et tuteurs
- ✓ Identification/ciblage des chantiers d'application
- ✓ Définition des rôles / tâches des acteurs/ différents intervenants
- ✓ Recrutement des apprenants (information, orientation, sélection)
- ✓ Identification et /ou sélection des partenaires d'exécution (entreprise, ONGs, autres.)



Choix des filières/programmes de formation

- ✓ identification des secteurs d'activités pouvant abriter les chantiers-écoles

Secteurs porteurs et maximisant l'utilisation de la main d'oeuvre

Essentiellement le BTP, les énergies renouvelables, l'agriculture,...

En se basant sur les besoins du marché de l'emploi

En associant les professionnels dans tout le processus



Choix des EETFP pour la phase expérimentation

- ✓ Identifier les établissements pour la phase pilote selon la vocation des établissements EETFP et les filières choisies
- ✓ Faire un contrat programme avec l'établissement retenu
- ✓ Apporter le soutien nécessaire à l'EETFP en matière de programmes de formation, de méthodologie, de formation de formateurs, ...
- ✓ Faciliter la mise à disposition des chantiers pédagogiques
- ✓ Participer à l'évaluation des acquis des formés



Formation des formateurs et des tuteurs

- ✓ Identifier les formateurs devant dispenser les programmes objet des chantiers-écoles
- ✓ Identifier en collaboration avec les entreprises les tuteurs pouvant intervenir dans les chantiers écoles
- ✓ Faire un bilan de compétences au profit des formateurs et tuteurs sur la base des modules à dispenser
- ✓ Organiser les formations techniques nécessaires
- ✓ Organiser des formations sur la pédagogie des chantiers-écoles (l'encadrement et le suivi des stagiaires en chantier-école, les évaluations,...) au profit des formateurs et des tuteurs



Identification/ciblage des chantiers d'application

- ✓ Identifier quelques chantiers d'utilité pour le centre et facilement réalisables (salles de classes, ateliers, loges gardiens, bureaux, jardins et espaces verts, ...)
- ✓ Prévoir dans les budgets des établissements concernés des montants pour l'acquisition des matériaux et matière d'œuvre pour l'exécution des chantiers retenus
- ✓ Signer une convention avec le Patronat ou les associations sectorielles pour la mise à disposition des établissements concernés des chantiers d'application
- ✓ Négocier avec les départements concernés (MHUAT, le projet éducation, Taazour, ...) pour mettre à disposition des chantiers publics
- ✓ Revoir le cadre juridique de passation des marchés publics pour réserver l'exécution de certains marchés publics par le dispositif FTP et l'intégration de clauses sociales dans la commande publique



Définition des rôles des acteurs/ différents intervenants

- ✓ La Ministère en charge de la FTP à travers la DFTP
- ✓ Le patronat et les associations des professionnels
- ✓ Les entreprises
- ✓ Les EETFP
- ✓ Les partenaires techniques et financiers (BIT, UE, AFD, BM, ...)



Recrutement des apprenants

- ✓ Revoir les textes réglementaires pour les adapter
- ✓ Rédiger un manuel de procédures pour le recrutement et la sélection des bénéficiaires
- ✓ Produire les outils de communication et de sensibilisation des bénéficiaires
- ✓ Mener les campagnes de sensibilisation au profit des bénéficiaires
- ✓ Mettre en place des dispositifs d'accueil et d'orientation des candidats aux formations chantier-écoles



Identification/sélection des partenaires d'exécution

- ✓ faire un appel à manifestation d'intérêt en vue de la sélection des prestataires pouvant collaborer dans l'exécution des chantiers écoles
- ✓ Organiser la sélection des prestataires
- ✓ Organisation des formations et des sensibilisations nécessaires pour ces prestataires
- ✓ Créer une base de données comprenant les prestataires sélectionnés
- ✓ Procéder à la sélection des prestataire en shortlistant les prestataires figurant dans la base de données



Conditions de pérennisation – institutionnalisation des chantiers école

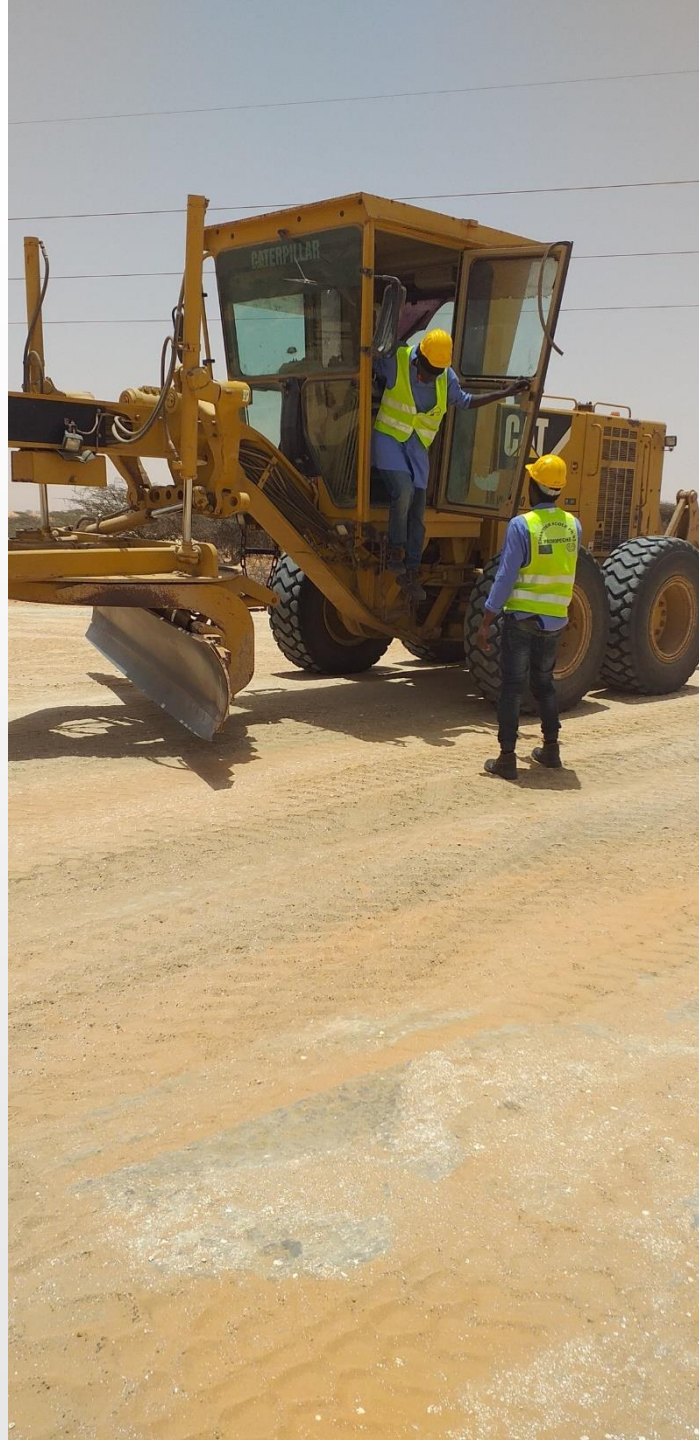
- ✓ Forte volonté politique d'innovation dans la FP
- ✓ Adhésion et formation des services publics concernés
- ✓ Adaptation et révision du cadre juridique (clauses de passation de commandes publiques)
- ✓ Mobilisation des partenaires (entreprises, structures de formation, d'emploi et d'insertion, structures étatiques, PTF,...)
- ✓ Dialogue continu avec les entreprises
- ✓ Accompagnement des personnes formées dans leurs parcours d'insertion
- ✓ ...



GALERIE PHOTO

























Je vous remercie

